

会社案内

Company Profile



Wasuke GROUP

和助グループ

「和をもって助け合う」和助の精神は、
「温故知新」、時代を超え受け継がれていきます。

和助グループの由来は江戸時代に遡ります。江戸中期より、明治、大正、昭和初期にかけて、笠井村(現在の浜松市東区笠井町)に於いて、「蛭子屋」(えびすや)の屋号で染色業、旅籠(はたご)屋を営み、当主は代々「和助」を襲名しておりました。時代の流れに押され、昭和10年代に廃業を余儀なくされましたが、昭和46年に東洋仮設興業株式会社、平成8年株式会社ビルド21、平成9年株式会社ランディック、平成18年株式会社つくし工房と再興致しました。「和をもって助け合う」和助の精神は、「温故知新」、時代を超え受け継がれていきます。

Wasuke GROUP

50th
Anniversary

【和助グループ経営理念】

高い志で地域創生に挑戦します。

少数精鋭・全員参加を基に社会の変化に対応し、成長を維持し、
社会へ貢献するプロフェッショナル集団を目指します。

 **ビルド21**

 **東洋仮設興業**

 **つくし工房**

 **ランディック**

◆会社概要

会 社 名 株式会社ビルド21
設 立 平成8年11月
代表取締役社長 藤井 啓介
所 在 地 < 本 社 >
〒435-0047
静岡県浜松市東区原島町39
TEL/053-461-2100 FAX/053-463-3799
<品川オフィス>
〒108-0075
東京都港区港南2-16-1 品川イーストワンタワー4階
TEL/03-6890-8226

資 本 金 4,000万円

宅地建物取引業者／静岡県知事免許(4)第11810号
建設業／静岡県知事許可(特-25)第29091号
一級建築士事務所登録／静岡県知事(3)第6433号

◆会社沿革

2000年 10月 開発事業部設立
2001年 5月 大型分譲地 ブリックタウン入野完成
2002年 5月 住宅事業部設立
2003年 12月 砂利採取事業部設立
2011年 5月 FCフード事業部設立
2011年 10月 商業施設 plaza21中泉 開業
2011年 11月 太陽光発電事業部設立
2013年 11月 磐田市老貫地メガソーラー送電開始
2014年 9月 見付美登里土地区画整理事業 工事完了
2014年 11月 商業施設 plaza21見付 開業
2016年 2月 リノベーション事業部設立
2018年 3月 マンション事業部設立
2019年 8月 品川オフィス開設
2019年 10月 掛川下垂木土地区画整理事業 工事完了
2020年 6月 SDGs宣言

SUSTAINABLE DEVELOPMENT GOALS



不動産開発



不動産投資



太陽光発電



一般建築



マンション事業



FCフード事業

plaza21 見付



敷地面積 / 27,200㎡

出店テナント: 遠鉄ストア、カワチ薬品、セリア、あかのれん、珈琲屋らんぷ、和食さと、ecoランドリー

plaza21 中泉



敷地面積 / 35,257㎡

出店テナント: ABC、ケースデンキ、鐘庵

plaza21 和田



敷地面積 / 1,646㎡

出店テナント: タマホーム

plaza21 高丘東



敷地面積 / 5,497㎡

出店テナント: 杏林堂薬局

plaza21 中郡



敷地面積 / 4,602㎡

出店テナント: 杏林堂薬局

plaza21 掛川



敷地面積 / 25,917㎡
出店テナント: オークワ、珈琲屋らんぶ、laundry karari

plaza21 大岩



敷地面積 / 10,861㎡
出店テナント: クスリのアオキ、デニーズ

plaza21 沼津花園



敷地面積 / 1,567㎡
出店テナント: スターバックスコーヒー

plaza21 豊田



敷地面積 / 2,591㎡
出店テナント: Vドラッグ

plaza21 引佐



敷地面積 / 11,900㎡
出店テナント: パロー

ブリックタウン



見付美登里土地区画整理事業(約380区画)
磐田市見付



ブリックタウン中郡(75区画)
浜松東区中郡



ブリックタウン岩井(32区画)
磐田市岩井



ブリックタウン下垂木(60区画)
掛川市下垂木



ブリックタウン豊田西之島(9区画)
磐田市豊田西之島

ブリックタウン



ブリックタウン富塚の杜(33区画)
浜松市中区富塚



ブリックタウン細江町三和(8区画)
浜松市北区細江町三和



ブリックタウン染地台一丁目(11区画)
浜松市浜北区染地台



ブリックタウン小豆餅(10区画)
浜松市中区小豆餅



ブリックタウン豊田町(23区画)
磐田市下万能



セミオーダー型オール電化住宅
スマイルホーム



自分好みのキッチンづくりが可能です。

企業努力によるお客様への利益還元
設計・調達・作業の効率化 広告宣伝費を最大限カット

徹底した価格への
こだわりでオール電化
1,350万円を
実現いたしました。
(本体価格)

最短4か月で引っ越し可能 等身大の家づくり
営業マンとの打ち合わせ時間を短縮



一人一人にあった
マイホーム作りが
可能です。

イメージにあった内装材のカラーを選択できます。

スマイルホームは、セミオーダーの規格型住宅だから低価格で、高いクオリティの家づくりが可能です。



スマイル見付安久路
磐田市見付安久路



スマイル増楽8期3号棟
浜松市南区増楽町



スマイル袋井旭町2号棟
袋井市旭町



スマイル袋井旭町3号棟
袋井市旭町

マンションコンサルティング



アルビオ・ガーデン東静岡



マンションリノベーション



イーステージ浜松タワー



セレブコート蛸塚



ビルド21メガソーラースクウェア:磐田市吉貫地
出力853kW(一般家庭212軒分)/発電パネル3,556枚(シャープ製)



ビルド21掛川パワーステーション:掛川市大淵
出力1,739kW(一般家庭433軒分)/発電パネル6,540枚(京セラ製)



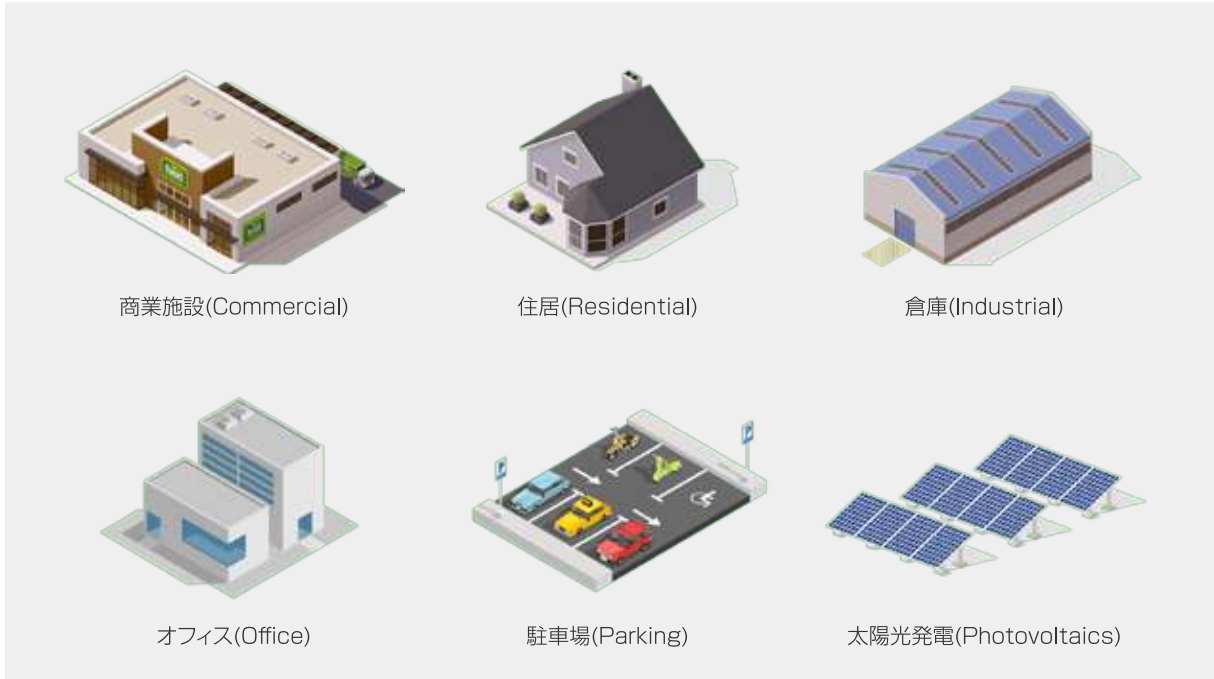
ビルド21メガソーラースクウェア:湖西市岡崎
出力2,212kW(一般家庭553軒分)/発電パネル8,848枚(シャープ製)



ビルド21磐田パワーステーションN/S:磐田市大久保
出力1,090kW(一般家庭272軒分)/発電パネル4,114枚(京セラ製)



ビルド21パワーセンター:袋井市宇刈
出力1,326kW(一般家庭331軒分)/発電パネル5,040枚(シャープ製)



plaza21 中泉 (Commercial)
磐田市中泉



センチュリースペース沼津駅北口 (Office)
沼津市高島町



エンブレム元浜 (Residential)
浜松市中区元浜



福田中島倉庫 (Industrial)
磐田市福田



ふるさとホーム磐田
磐田市中泉



ふるさとホーム掛川
掛川市下垂木



居室フロア



デイサービス



介護浴室



YESS建築(倉庫)
磐田市福田中島



YESS建築(工場)
浜松市東区貴平町



店舗(飲食店)
磐田市中泉



YESS建築(事務所)
浜松中区中沢町



店舗(コインランドリー)
掛川市下垂木

最高級の「桜えび」
丹波の「名水」無添加の「麺」
真心の「接客」…
鐘庵は素材と人材にこだわります。



静岡・愛知を中心に約50店舗を展開している「そば処 鐘庵」。
名物《桜えびかき揚げ》は創業者:大鐘正敏考案の特別製法にて《踊り揚げ》とも言われています。
年間約160万個の桜えびかき揚げ《踊り揚げ》を提供する鐘庵は、名実ともに日本最大の桜えびかき揚げ専門の蕎麦チェーンです。



磐田中泉店
住所:磐田市中泉848-1



磐田岩井店
住所:磐田市岩井2332-4



浜松森田町ABC店
住所:浜松市中区森田町字綱手西304-31



浜北ABC店
住所:浜松市浜北区横須賀1133-1

珈琲屋らんぷは、
東海地方を中心に80店舗展開中。
レトロで落ち着いた店内で、
こだわり焙煎のコーヒーを
お届けしております。

珈琲屋 らんぷ



「珈琲屋らんぷ」のこだわりは、珈琲豆のベテラン焙煎師である創業者によって生み出されました。
明治時代をモチーフとした蔵造りの建物には、少しでも多くの珈琲好きな方々に美味しい珈琲を味わっていただきたい、
という創業者の想いが隅々までつまっています。



掛川店
住所:掛川市下垂木1875-10



浜松高林店
住所:浜松市中区高林5丁目2-21



浜松原島店
住所:浜松市東区原島町576-1



磐田店
住所:磐田市見付6038-5



袋井店
住所:袋井市旭町1-18-15



株式会社ビルド21

〒435-0047 静岡県浜松市東区原島町39
Tel.053-461-2100 Fax.053-463-3799

宅地建物取引業者／静岡県知事免許(4)第11810号
建設業／静岡県知事許可(特-25)第29091号
一級建築士事務所登録／静岡県知事(3)第6433号

ビルド21 検索

